



Przestrzeń na miarę
Twoich potrzeb

ul. Pychowicka 3C, Kraków



Poznaj inwestycję

Atuty inwestycji

Komfortowe osiedle w nowoczesnej oprawie

Kapelanka - Pychowicka to wyjątkowa inwestycja, która realizowana jest w trzech etapach. Drugi etap inwestycji obejmuje nowoczesny 6 - piętrowy budynek mieszkalny ze 102 mieszkaniami oraz garażem podziemnym na dwóch kondygnacjach. Dla każdego mieszkania zostało zapewnione miejsce postojowe w garażu. Na terenie inwestycji zaplanowany został plac zabaw, stojaki na rowery oraz zewnętrzne miejsca postojowe.

Termin zakończenia inwestycji **III kw. 2025 rok.**

Na wyciągnięcie ręki

Niezależnie od tego, jaki **styl życia jest Ci bliski, znajdziesz tu tereny zielone do aktywnej rekreacji, centra handlowe czy miejsca rozrywki dla najmłodszych.**

Wolny czas możesz tu zaplanować także we własnym, kameralnym ogródku, na przestrzennym balkonie, tarasie czy terenie zielonym na dachu.



Wygoda i sprawdzone rozwiązania

Mieszkanie, na które się zdecydujesz, ma spełnić Twoje wymagania i potrzeby. W tej inwestycji świetnie poczuje się singiel, rodzina z dziećmi, pary i osoby, które potrzebują przestrzeni. Szeroki dobór rozkładu i metrażu mieszkań zaspokoi nawet najbardziej wymagających, ponieważ mamy w ofercie mieszkania od 26 do 80 m² przestronnymi balkonami, ogródkami lub zielonymi tarasami na dachu.



Niebanalna bryła budynku



Taras lub taras na dachu, balkon, ogródek



Stojaki na rowery



Parking podziemny i naziemny



Plac zabaw



Funkcjonalne i zróżnicowane mieszkania



Monitoring



Indywidualna stacja ciepła - logoterma



Centrum miasta na wyciągnięcie ręki

Położenie w dzielnicy Dębniki w sąsiedztwie ulicy Kapelana zapewnia szybki dojazd do centrum miasta oraz dobre skomunikowanie z pozostałymi dzielnicami Krakowa. Niezależnie od tego, czy wybierzesz spacer, rower czy podróż samochodem, dotrzesz na miejsce szybciej niż myślisz.

Lokalizacja inwestycji została tak przemyślana, by zapewnić komfort zarówno osobom aktywnym zawodowo, jak i rodzinom.

W niewielkiej odległości funkcjonują przedszkola, żłobki, apteki czy placówki bankowe. Warto również wspomnieć o pobliskim Kampusie Uniwersytetu Jagiellońskiego. Obok inwestycji znajduje się zarówno przystanek tramwajowy jak i autobusowy. Miłośników zieleni i amatorów spędzania czasu na łonie natury ucieszy bliskość Zalewu Zakrzówek oraz Skalek Twardowskiego. Bliskość starego miasta z Zamkiem na Wawelu i dużo zieleni czyni naszą nową inwestycję najlepszym wyborem na zakup mieszkania. Mieszkańcy znajdą w pobliżu wiele miejsc gdzie mogą aktywnie spędzić swój wolny czas – Centrum Kongresowe ICE, kawiarnie, restauracje, kluby fitness, centra handlowe: Pasaż Kapelanka, Bonarka, Solway Park.



Pieszko

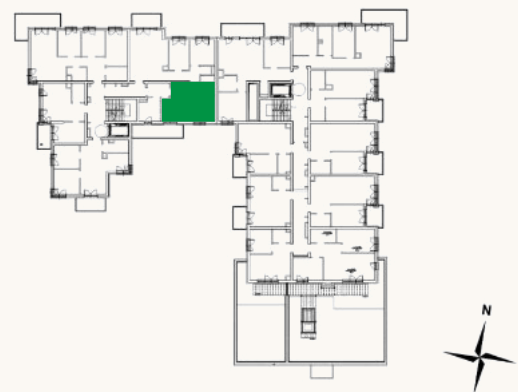
- ❖ w **2 minuty** dotrzesz do centrum handlowego, by zrobić zakupy
- ❖ **3 minuty** zajmie Ci dojście do przystanku
- ❖ w **9 minut** dotrzesz do żłobka, przedszkola lub szkoły
- ❖ spacer do Parku Zakrzówek zajmie Ci **10 minut**

Rowerem

- ❖ **4 minuty** i jesteś w Parku Rzeczyim Wilga
- ❖ **5 minut** – kampus Uniwersytetu Jagiellońskiego
- ❖ w Parku Trampolin możesz być w ciągu **5 minut**
- ❖ na Wawel dojedziesz w **15 minut**

Samochodem

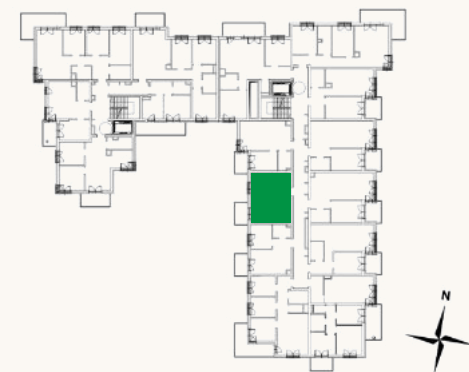
- ❖ w **5 minut** dojedziesz do Ronda Grunwaldzkiego
- ❖ w **8 minut** do Ronda Matecznego
- ❖ **8 minut** dzieli Cię od Galerii Handlowej Bonarka i Solway Park



Piętro V, 1 pokój

M29 | 26.05m²

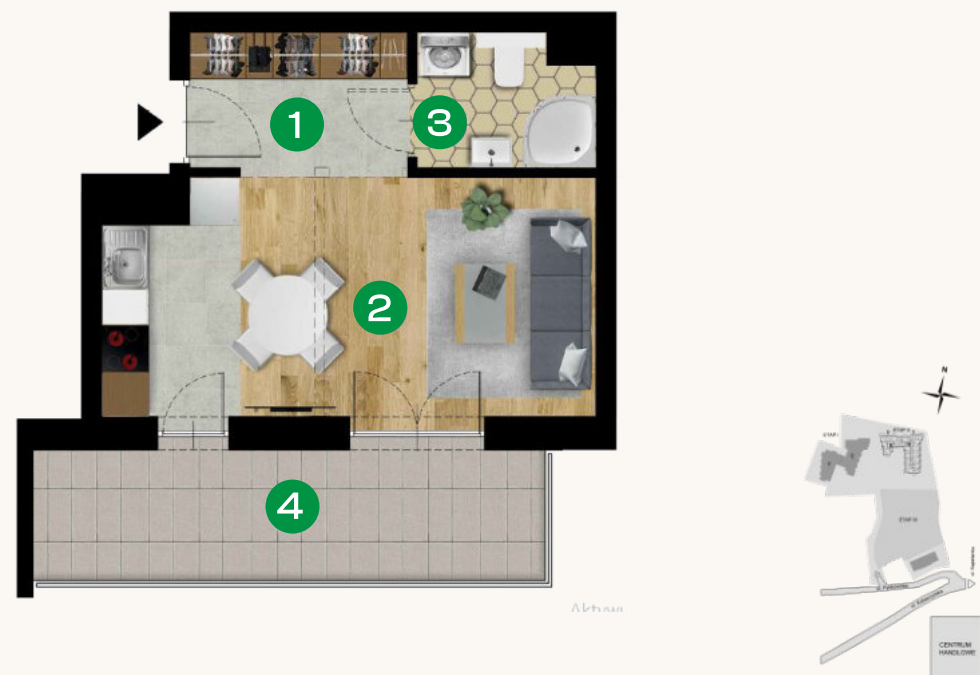
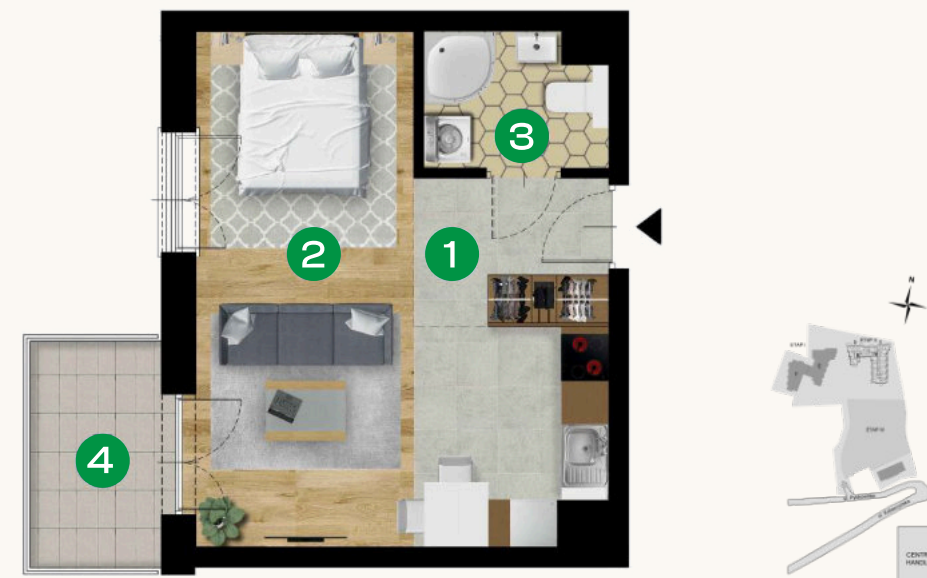
1. Hol	4.86 m²
2. Pokój z aneksem kuchennym	17.73 m²
3. Łazienka	3.46 m²
4. Balkon	10.51 m²



Piętro III, 1 pokój

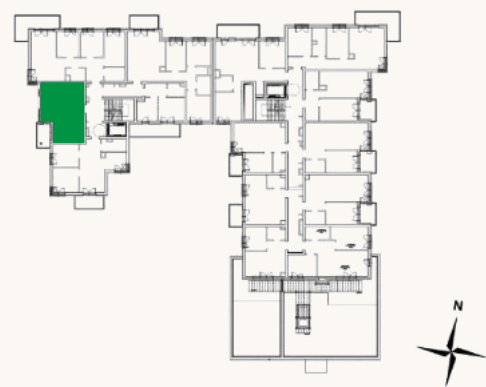
M75 | 31.40m²

1. Hol	4.45 m²
2. Pokój z aneksem kuchennym	23.37 m²
3. Łazienka	3.58 m²
4. Balkon	4.59 m²



Przykładowa aranżacja mieszkania 1-pokojowego.

Przykładowa aranżacja mieszkania 1-pokojowego.



Piętro V, 2 pokoje

M26 | 34.69m²

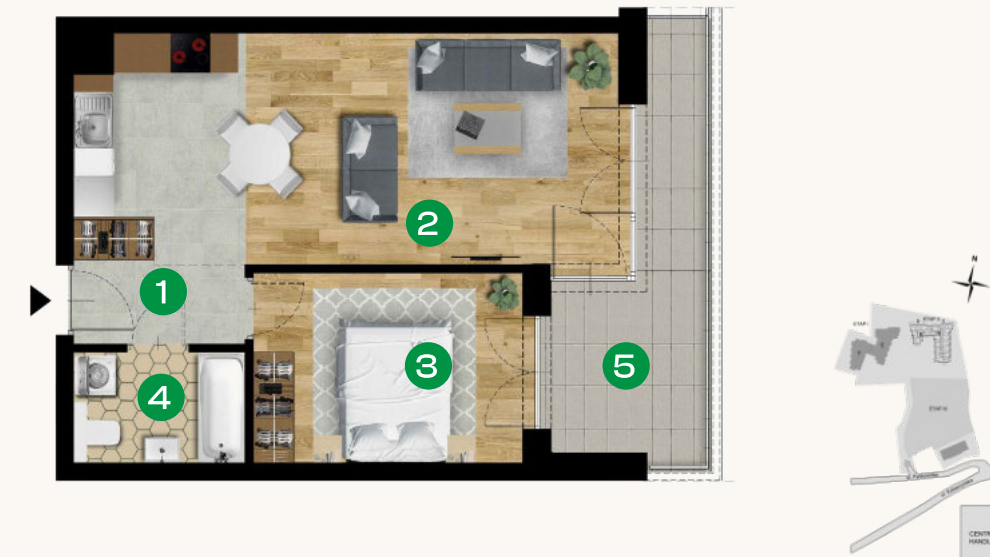
1. Hol	4.15 m ²
2. Pokój z aneksem kuchennym	16.61 m ²
3. Sypialnia	10.06 m ²
4. Łazienka	3.88 m ²
5. Balkon	5.17 m ²



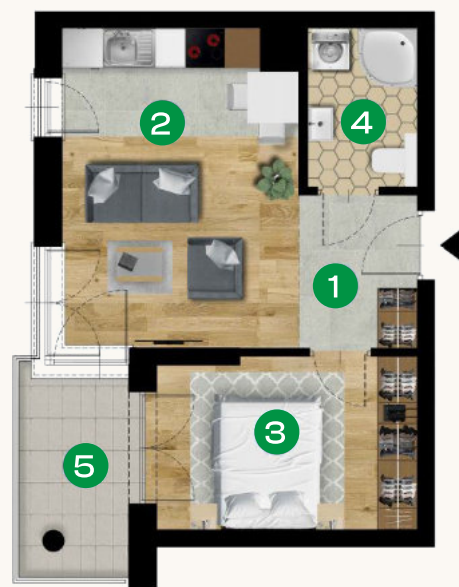
Piętro IV, 2 pokoje

M81 | 46.18m²

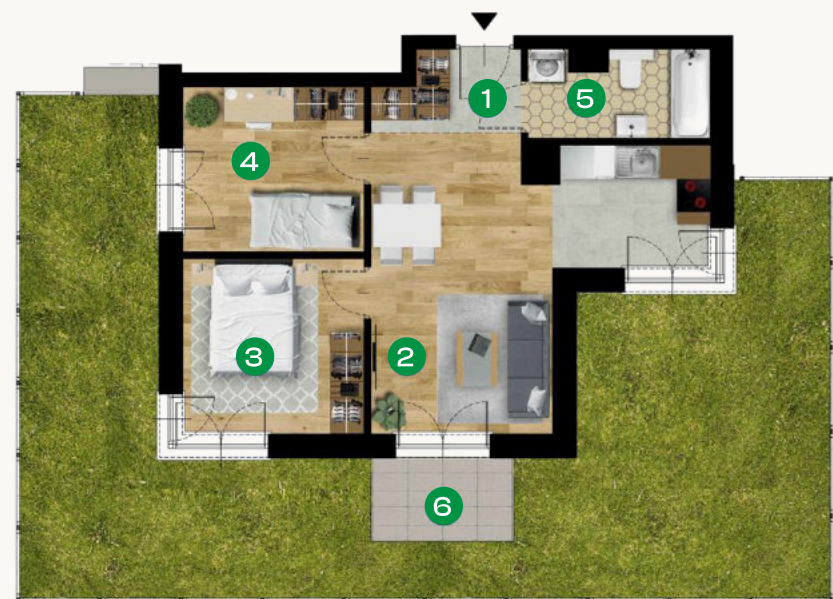
1. Hol	4.01 m ²
2. Pokój z aneksem kuchennym	26.66 m ²
3. Sypialnia	11.38 m ²
4. Łazienka	4.12 m ²
5. Balkon	9.72 m ²



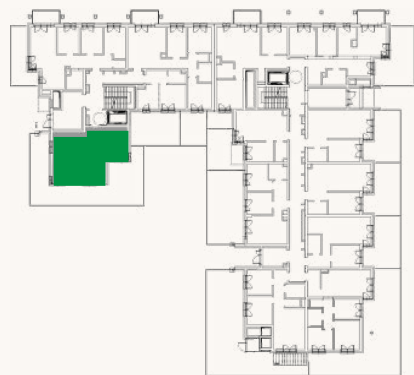
Przykładowa aranżacja mieszkania 2-pokojowego.



Przykładowa aranżacja mieszkania 2-pokojowego.



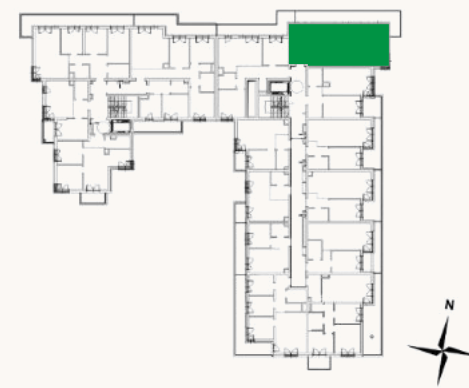
Przykładowa aranżacja mieszkania 3-pokojowego.



Parter, 3 pokoje

M1 | 51.35m²

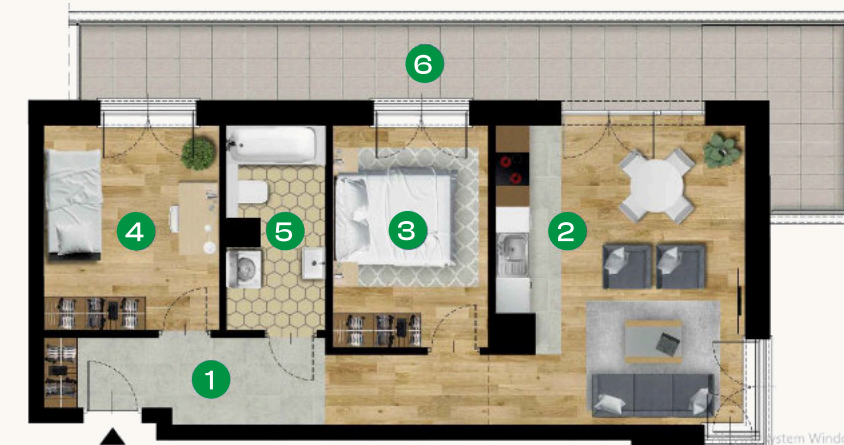
1. Hol	3.40 m²
2. Pokój z aneksem kuchennym	23.42 m²
3. Sypialnia	10.16 m²
4. Sypialnia	9.58 m²
5. Łazienka	4.79 m²
6. Taras/Ogródek	69.34 m²



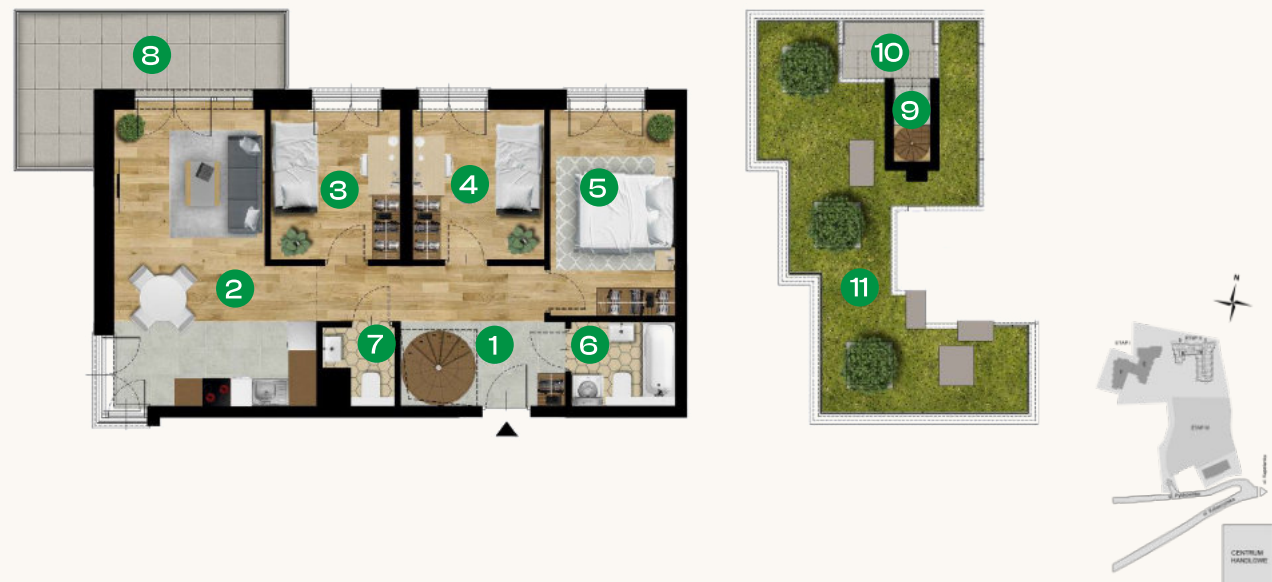
Piętro IV, 3 pokoje

M78 | 61.41m²

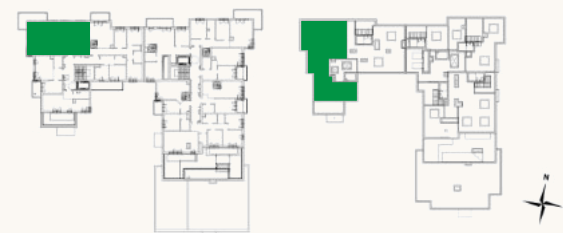
1. Hol	10.70 m²
2. Pokój z aneksem kuchennym	22.76 m²
3. Sypialnia	10.77 m²
4. Sypialnia	11.25 m²
5. Łazienka	5.93 m²
6. Balkon	21.88 m²



Przykładowa aranżacja mieszkania 3-pokojowego.



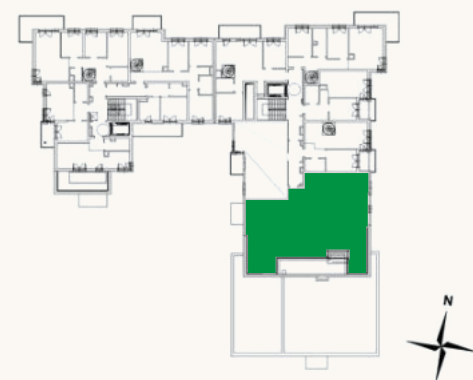
Przykładowa aranżacja mieszkania 4-pokojowego.



Piętro VI, 4 pokoje +antresola

M32 | 76.06m²

1. Hol	12.67 m ²
2. Pokój z aneksem kuchennym	23.87 m ²
3. Sypialnia	9.25 m ²
4. Sypialnia	9.25 m ²
5. Sypialnia	12.18 m ²
6. Łazienka	4.01 m ²
7. WC	2.09 m ²
8. Balkon	12.10 m ²
Dach- antresola	2.75 m²
9. Antresola	2.75 m ²
10. Taras użytkowy	10.66 m ²
11. Zieleń	104.83 m ²

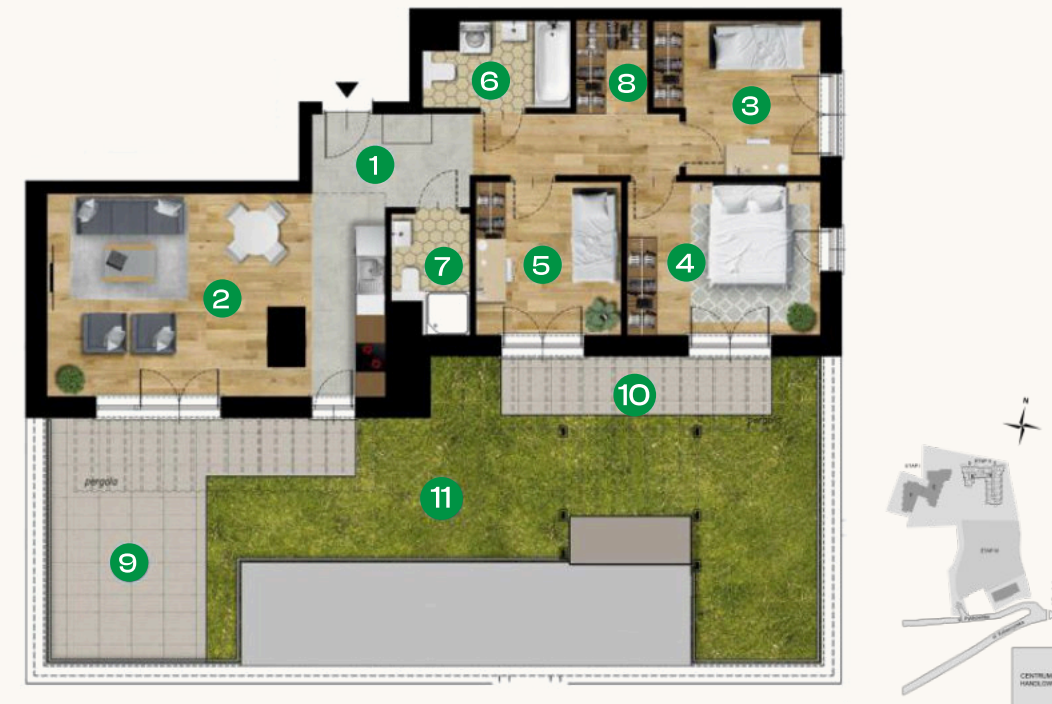


Piętro VI, 4 pokoje

M101 | 81.54m²

1. Hol	11.22 m ²
2. Pokój z aneksem kuchennym	27.37m ²
3. Sypialnia	10.07m ²
4. Sypialnia	12.41m ²
5. Sypialnia	9.39 m ²
6. Łazienka	4.80 m ²
7. Łazienka	3.44 m ²
8. Schowek	2.85 m ²
9. Taras użytkowy	19.85 m ²
10. Taras użytkowy	6.60 m ²
11. Taras zielony	40.95 m ²

Przykładowa aranżacja mieszkania 4-pokojowego.





Bezpieczny azyl w komfortowych warunkach

- ❖ Praktyczne i ustawne układy mieszkań
- ❖ Atrakcyjne metraże
- ❖ Większe mieszkania są doskonałą alternatywą dla domu jednorodzinnego
- ❖ Dodatkowa powierzchnia: balkon, ogródek, taras lub zielony taras na dachu
- ❖ Duże okna doskonale doświetlające wnętrza
- ❖ Ewakuacyjna klatka schodowa w garażu

Bezpieczeństwo

- ❖ Monitoring, który zapewni mieszkańcom spokój
- ❖ Drzwi wejściowe antywłamaniowe w każdym mieszkaniu
- ❖ System sygnalizacji pożaru
- ❖ Detektory CO oraz LPG w garażu



Budrem buduje dla Was!



35 lat budujemy
od 1989 r.

Pierwszą naszą budową na krakowskim rynku było osiedle Mistrzejowice Wschód. Powstało w 1989 roku, wzniesione dość prostymi metodami z wykorzystaniem dostępnych wówczas materiałów. Dzisiaj rynek materiałów budowlanych i wykończeniowych jest niezwykle bogaty, więc budujemy mieszkania nowoczesne i na wysokim poziomie, które spełniają oczekiwania najbardziej wymagających klientów. Z całą odpowiedzialnością możemy polecić mieszkania naszej najnowszej inwestycji – ul. Kapelanka / ul. Pychowickiej w Krakowie. Rozwinięta infrastruktura wokół sprawia, że tu naprawdę będzie się dobrze mieszkało.

mgr inż. Józef Hojda



Nagroda II stopnia w konkursie **BUDOWA ROKU 2013** dla inwestycji przy ul. Dobrego Pasterza 118C w Krakowie przyznana przez Polski Związek Inżynierów i Techników Budownictwa przy udziale Ministerstwa Infrastruktury i Rozwoju oraz Głównego Urzędu Nadzoru Budowlanego



Nagroda III stopnia w konkursie **BUDOWA ROKU 2016** dla dwóch budynków mieszkalno-usługowych przy ul. Cystersów 26B i 26C w Krakowie przyznana przez Polski Związek Inżynierów i Techników Budownictwa przy udziale Ministerstwa Infrastruktury i Rozwoju oraz Głównego Urzędu Nadzoru Budowlanego



Nagroda II stopnia w konkursie **BUDOWA ROKU 2019** dla inwestycji Dąbie Plaża przy ul. Dąbskiej 11A w Krakowie przyznana przez Polski Związek Inżynierów i Techników Budownictwa przy udziale Ministerstwa Infrastruktury i Rozwoju oraz Głównego Urzędu Nadzoru Budowlanego



Nagroda II stopnia w konkursie **BUDOWA ROKU 2021** dla inwestycji przy ul. Na Łąkach 9 w Krakowie przyznana przez Polski Związek Inżynierów i Techników Budownictwa przy udziale Ministerstwa Infrastruktury i Rozwoju oraz Głównego Urzędu Nadzoru Budowlanego.



Biura sprzedaży

przy siedzibie firmy:
ul. Dobrego Pasterza 118C/LU3,
Kraków
tel: 12 648 00 14
info@budrem.pl

na terenie inwestycji:
ul. Kobierzyńska 43,
Kraków
tel: 12 649 04 19
www.budrem.pl

Informacje oraz wizualizacje zawarte w katalogu nie stanowią oferty w rozumieniu przepisów Kodeksu Cywilnego. Mają wyłącznie charakter informacyjny i mogą ulec zmianie.